

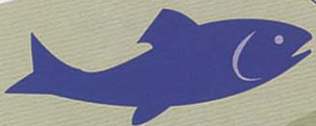
**LOS DESAGÜES PLUVIALES
VERSUS LAS ALCANTARILLAS
SANITARIAS**

Los desagües pluviales y las alcantarillas sanitarias tienen distintas funciones. Es importante entender la diferencia.

Los desagües pluviales recogen y transportan escorrentía de las precipitaciones. Estos son los desagües que se encuentran habitualmente en las calles y en los estacionamientos. Los sistemas de desagües pluviales no quitan los contaminantes del agua antes de desembocar en ríos y riachuelos.

Las alcantarillas sanitarias recogen agua residual de tuberías interiores como las de retretes, lavamanos, lavadoras y drenajes del piso y la derivan a una planta de tratamiento de aguas residuales. La planta de tratamiento quita un gran número de contaminantes del agua residual antes de liberarla al río.

**NO DUMPING!
FLOWS TO CREEK**



**¡NO TIRAR!
FLUYE AL RIO**

¡NO TIRAR!

CONTAMINACIÓN DEL AGUA PLUVIAL:

Contacte su oficina local de calidad del agua pluvial

County of Sacramento	(916) 875-RAIN (7246)
www.sacramentostormwater.org	
City of Sacramento	(916) 433-6369
www.sacramentostormwater.org	
City of Citrus Heights	(916) 727-4769
City of Elk Grove	(916) 478-2232
City of Folsom	(916) 355-7272
City of Galt	(209) 366-7260

DESPERDICIOS SÓLIDOS O RECICLAMIENTO:

Aceptan concreto seco:

Kiefer Landfill Info Line	(916) 363-5330
North Area Recovery Station	(916) 875-5555

Reciclamiento de concreto seco:

Bellmarine	(916) 442-9089
Florin-Perkins Landfill	(916) 383-2660

Información sobre desechos y reciclamiento:

County of Sacramento	(916) 875-5555
City of Sacramento	(916) 379-0500
City of Citrus Heights	(916) 875-5555
City of Elk Grove	(916) 875-5555
City of Folsom	(916) 355-8367
City of Galt	(209) 366-7260

**PARA REPORTAR DESCARGOS ILEGALES,
NO-EMERGENCIAS:**

County of Sacramento	(916) 875-RAIN (7246)
City of Sacramento	(916) 264-5011
City of Citrus Heights	(916) 875-RAIN (7246)
City of Elk Grove	(916) 478-2232
City of Folsom	(916) 355-7250
City of Galt	(209) 366-7260
EMERGENCIA SOLAMENTE	911

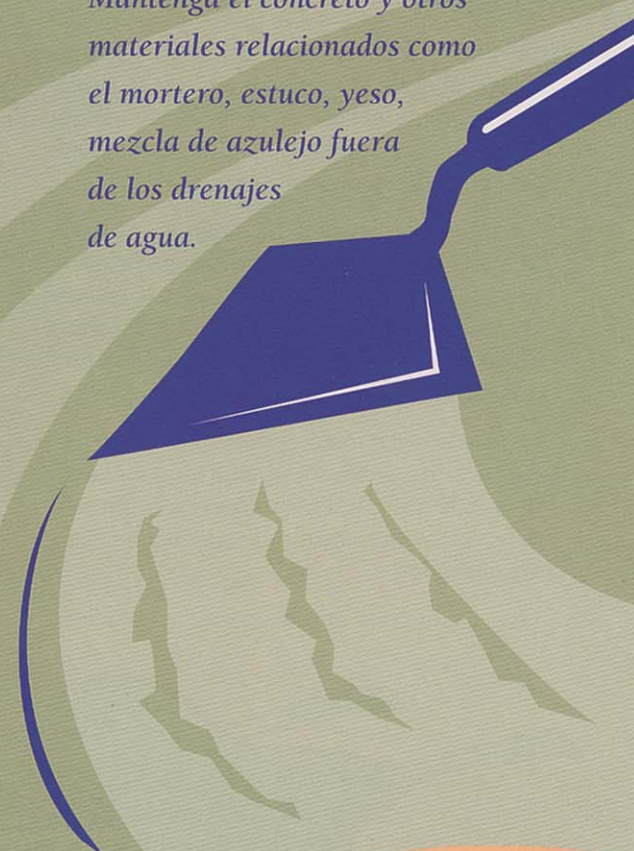
**REGLAMIENTO SOBRE EL MEDIO AMBIENTE
PARA SU NEGOCIO:**

Business Environmental Resource Center (BERC)
(916) 364-4110
BERC ayuda a los negocios entender y cumplir con reglas del medioambiente. Este servicio es gratis y confidencial.

**AYUDE PROTEGER el MEDIO
AMBIENTE**

**EL CONCRETO
Y LOS RÍOS
NO SE MEZCLAN**

Mantenga el concreto y otros materiales relacionados como el mortero, estuco, yeso, mezcla de azulejo fuera de los drenajes de agua.



**PROGRAMA DEL MANEJO
DE AGUA PLUVIAL
DE LA CIUDAD DE SACRAMENTO**

Los sitios de construcción son los lugares más común que contaminan el agua de escurrimiento. Desperdicios y materiales que se lavan hacia el drenaje del agua, afectan nuestros arroyos y ríos locales.

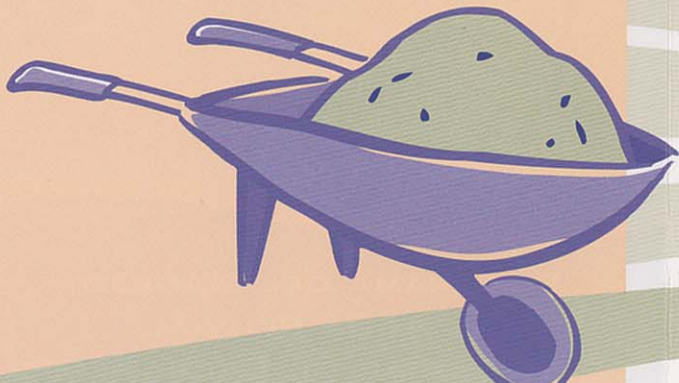
El desperdicio más común de las instalaciones de concreto es vaciar el agua con la que el equipo de concreto es lavado en el drenaje. El equipo de concreto incluyen los camiones, mezcladores, bombas, herramientas de mano, y caretilas.

Otro tipo de desperdicios que se descargan en el sitio de trabajo incluyen exceso de grava, asfalto, material seco como la arena, agua sucio al cortar concreto o pavimento y agua sucio del lavado de agregado expuesto.

Cuando el desperdicio de concreto y otros materiales relacionados con el concreto son vaciados en los drenajes pluviales la capacidad del sistema es reducida. Esto sube el costo del mantenimiento del sistema de agua pluvial y al mismo tiempo daña al sistema marino.

Vaciar el concreto en el drenaje de agua es contra la ley federal/ estatal o ciudad/ condado. Si es hallado tirando concreto en el drenaje tiene que pagar reparar el sistema y puede ser multado.

Tirar el concreto apropiadamente es la ley.



SOLUCIONES

Para prevenir que la contaminación del concreto y de otros materiales relacionados entren al drenaje pluvial usted debe de manejar, almacenar y deshacerse de estos materiales apropiadamente.

Lo correcto es hacer lo siguiente:

- Antes de empezar un trabajo asegúrese que el material líquido o sólido va hacer tirado apropiadamente.
 - a) No tire desperdicio de líquidos en la basura.
 - b) No deje que el líquido de lavar el agregado expuesto, cortar cemento, o demoliciones entre en los drenajes de agua.
 - c) Llame a la agencia apropiada escrita atrás de este folleto de localidades disponibles.
- Fije el horario de su proyecto durante tiempos secos de no lluvias.
- En los sitios de construcción de un acre o más use un lugar especializado para lavar el equipo de concreto. Este lugar tiene que estar diseñado para que el agua no escurre hacia el drenaje.
- En trabajos pequeños, obtenga el permiso del dueño de la propiedad para lavar el equipo de concreto en la tierra, así que la tierra absorbe el agua llena de concreto. Si es necesario colecte el agua en un recipiente portátil para poder vaciarlo en un lugar de tierra apropiado.
- Use bermas para mantener el agua que se usa para el agregado expuesto, cortar cemento y excavar lejos del drenaje de agua.

- Pompee el agua hacia un lugar de tierra apropiada o tírela a un lugar apropiado. Si la cuneta es usada para colectar agua atrás de una berma, límpiela y tire el desperdicio apropiadamente después de pompear el agua.
- Recicle el concreto seco. El concreto puede ser tirado o reciclado por un precio en diferente lugares incluyendo Kiefer Landfill (362-5330). Llame para obtener precios, restricciones y localidades.
- No ordene o mezcle cemento mas de lo que va a usar.
- Sobras pequeñas de concreto seco y mezclas se pueden tirar en la basura.
- Nunca entierre el desperdicio de material. Recicle o tírelo en el basurero local a una facilidad para desperdicios.
- Mantenga los materiales fuera de la lluvia.
 - a) Hay que guardar, cubrir y proteger los materiales secos y líquidos de la lluvia y escurrimiento.
 - b) Asegure las bolsas abiertas de cemento contra el viento y mantenga estos materiales fuera de las calles, cunetas, drenajes de agua, lluvia y escurrimiento.
 - c) Asegúrese que los empleados y contratistas estén entrenados adecuadamente para seguir los procedimientos para deshacerse del desperdicio de concreto.
- Junte todo el agregado en un solo lugar, después mézclelo con la tierra o tírelo de acuerdo con regulaciones locales.
- Nunca laves la carretilla y herramientas cerca de la calle o laves material hacia la calle.